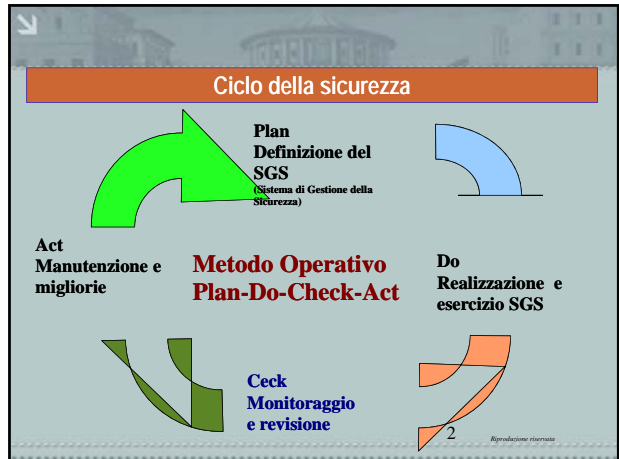


e-government
 Privacy
 3° incontro



1 Reproduzione riservata



Significati

PLAN
partendo dall'analisi e valutazione dei rischi correlati alle attività svolte, l'azienda definisce una politica per la sicurezza e pianifica le azioni per raggiungere gli obiettivi prefissati

consiste nell'attuazione e nel funzionamento delle azioni pianificate secondo le tempistiche definite dalla pianificazione

DO
CHECK
consiste nella **verifica del raggiungimento** degli obiettivi prefissati e nell'apertura di azioni correttive in risposta ad eventuali difformità rispetto a quanto stabilito dalla pianificazione

ACT
consiste nel riesame e nella **riedizione della politica della sicurezza** e/o della pianificazione per recepire gli obiettivi raggiunti e le difficoltà incontrate nei precedenti step. Tale fase rappresenta il punto di arrivo del primo ciclo **PLAN - DO - CHECK - ACT**


3 Reproduzione riservata

Adottare un **SGS** significa disporre di uno strumento per:

- conoscere e mantenere sotto controllo gli **aspetti della sicurezza** connessi alle attività svolte;
- individuare le **prescrizioni legali** cogenti e recepirle correttamente ed integralmente;
- stabilire e mantenere precise **responsabilità**;
- adottare le procedure necessarie per la **gestione operativa** della sicurezza ed il **monitoraggio** dei fattori di rischio
- individuare e soddisfare le necessità e gli obblighi di **formazione**;
- mirare alla **riduzione al minimo possibile** dei rischi aziendali, coinvolgendo le **parti interessate** nel processo di miglioramento

4 Reproduzione riservata

VANTAGGI



uno strumento utile per **garantire l'osservanza non solo formale della miriade di norme giuridiche che regolano la materia** assicurando le parti interessate (Enti di controllo, lavoratori) che tutti gli aspetti legati alla sicurezza siano gestiti secondo le modalità prescritte dalle leggi vigenti e secondo le migliori prassi disponibili consente all'azienda di ottenere **risparmi economici e di tempo** legati ad una riduzione degli infortuni, i cui costi, a volte nascosti, possono incidere in maniera non indifferente, e ad una riduzione della pressione esercitata sull'azienda da parte degli organi di controllo

5 Reproduzione riservata

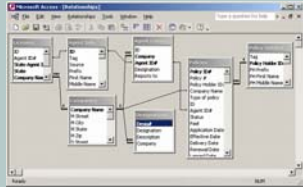
Dato anonimo

Reparto infettivi Ricoverati: 3 femmine 1 maschio	Reparto infettivi Ricoverati: 3 femmine 1 maschio
Due esempi rilevamento del dato	
Siero positivi: 1 femmina 1 maschio	Siero positivi: il paziente letto 15

6 Reproduzione riservata

Struttura di contenitori dati

- Gli applicativi devono gestire dati mai rintracciabili direttamente
- Un dato anonimo garantisce l'interessato



7

Riproduzione riservata

Il dato anonimo in Excell

Codice	COD Patologia	Decodifica Patologia
2	S	sovrappeso
3	C	colesterolo
4	D	diabete
5	I	ipertensione
6	C	Cardiopatia

Nome	Cognome	Codice	COD Patologia
Mario	Rossi	2	S
Luca	Bianchi	3	C
Enrico	Verdi	4	D
Gilio	Berti	5	I
Luigi	Radi	6	C

8

Riproduzione riservata

Dato anonimo - office e sicurezza

- Word
- Exell
- Access
- Outlook



9

Riproduzione riservata

Database aziendali

- Certificazione del software utilizzato



10

Riproduzione riservata

Rischi di diffusione Comune

Luoghi a rischio

Aree di attesa
Bar
Anagrafe
Sportelli

Comportamenti

Commenti tra incaricati
Documenti
Pratiche su scrivania

Il Responsabile vigila sui luoghi e comportamenti relazionando regolarmente

11

Riproduzione riservata

Condivisione dati

Chi riceve è?

Autorizzato
Conosciuto



Il mezzo è?

Autorizzato
Sicuro

L'interlocutore non incaricato DEVE essere esplicitamente autorizzato

12

Riproduzione riservata

ACCESSO

L'accesso ai dati (sistema di accreditamento) è regolamentato dall'allegato B

Il trattamento con strumenti informatici è consentito agli incaricati dotati di credenziali di autenticazione

13 Riproduzione riservata

ACCESSO

La credenziale di autenticazione consente il superamento di una procedura di autenticazione relativa ad uno specifico trattamento o insieme di trattamenti

14 Riproduzione riservata

Livelli di credenziali e validità

- BIOS
- SISTEMA
- Applicativo

15 Riproduzione riservata

ACCESSO TRAMITE ACCOUNT

Credenziale di autenticazione

Codice di identificazione dell'incaricato	USERID
Chiave riservata	PASSWORD

Conosciuta solamente dall'incaricato
 Dispositivo di autenticazione in possesso e d'uso esclusivo dell'incaricato
 Caratteristica biometrica dell'incaricato

16 Riproduzione riservata

ACCESSO

Credenziale di autenticazione Applicazioni

Incaricato A	CREDENZIALE 1	Trattamento T1
	CREDENZIALE 2	Trattamento T2
	CREDENZIALE 3	Trattamento T3
		Trattamento T4

17 Riproduzione riservata

ACCESSO

ISTRUZIONI

Ad ogni incaricato sono impartite istruzioni

Per il mantenimento della segretezza della componente riservata

Reati contestabili


Verso chi divulga	Verso chi utilizza
-------------------	--------------------

18 Riproduzione riservata

ACCESSO - LA PASSWORD

Caratteristiche parte riservata

- 8 caratteri
- NO parole o informazioni riconducibili all'incaricato
- Modificata dall'incaricato al primo utilizzo
- Successivamente ogni 3/6 mesi




19 Reproduzione riservata

ACCESSO

Caratteristiche identificativo incaricato

- Assegnato ad un solo incaricato; neppure in tempi diversi
- Sistema di memorizzazione intelligente



20 Reproduzione riservata

ACCESSO DISATTIVAZIONE

Le credenziali non utilizzate da almeno sei mesi sono disattivate

Escluse quelle dedicate alla manutenzione tecnica

Sono disattivate anche in caso di perdita di qualità che consente l'accesso ai dati

21 Reproduzione riservata

SICUREZZA ACCESSO

Sono impartite istruzioni per evitare di lasciare incustodito e accessibile lo strumento elettronico durante le sessioni di accesso

Licenziamento per giusta causa

22 Reproduzione riservata

COSA PROTEGGERE

Strumenti

- Di rete
- Di servizio
- Di I/O

Banche dati

- Analogiche
- Digitali

23 Reproduzione riservata

PERICOLO DI PERDITA COPIA DEI DATI

Tipologie

- BACKUP LOCALE
- CENTRALIZZAZIONE
- INTRANET

CONSERVAZIONE

- LUOGO SICURO
- LUOGO DIVERSO

24 Reproduzione riservata

Backup prevede ripristino



25 Reproduzione riservata

PERICOLI DI DANNEGGIAMENTO

Errore Umano

Cancellazione

Inserimento
errato

Sovrapposizione

Hardware

Storage - Disco

Impianto

26 Reproduzione riservata

PERICOLI DI DIFFUSIONE

Interni

Collegati

Collaboratori

Fornitori

Esterni

Utenti

Media

Enti

27 Reproduzione riservata

PERICOLI DI INFEZIONI VIRALI

Supporti esterni

PEN DRIVE

Altre periferiche

Internet

Navigazione

Posta



Reproduzione riservata

Come arrivano i virus e cosa sono ?



29 Reproduzione riservata

Riconoscimento dei virus



30 Reproduzione riservata

Alcune regole

- Evitare quello che non si conosce
- Leggere bene quello che ci appare davanti
- Non aver fretta di cliccare
- Se non si è sicuri contattare un responsabile
- Non cliccare mai su allegati di posta senza la certezza di provenienza
- Non cliccare sulle immagini delle email
- Non disattivare le protezioni

31 Reproduzione riservata

Inoltre

- Microsoft ci avvisa
- I programmi hanno estensione exe
- La posta deve essere di provenienza sicura
- Fermarsi al minimo sospetto
- Antivirus ma anche antidiabler e **spyware**
-

32 Reproduzione riservata

SPYWARE

- Siamo spiati



- Pulizia periodica dei temporanei

33 Reproduzione riservata

PHISHING

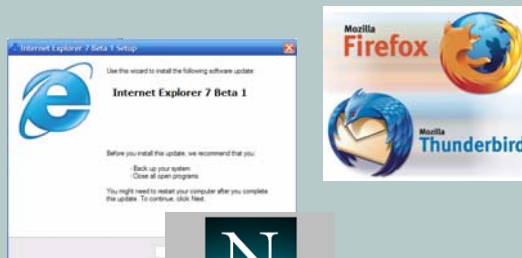
- Non facciamoci ingannare



- Si può verificare la provenienza

34 Reproduzione riservata

NAVIGAZIONE SICURA



NETSCAPE

35 Reproduzione riservata

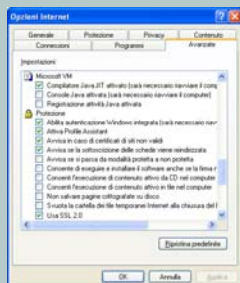
Impostare la Navigazione

- Il browser
- Le permission
- Il sito ?
- Pulizia periodica

Navigare vuol dire esporsi

36 Reproduzione riservata

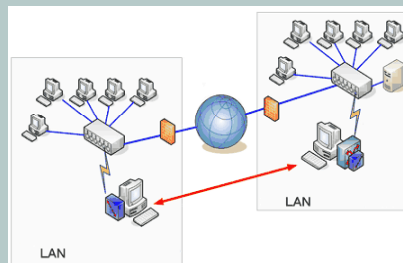
Impostare la Navigazione



37

Reproduzione riservata

Esigenze Intranet

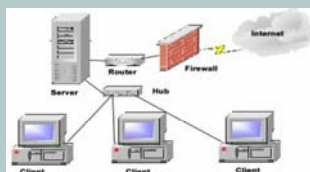


38

Reproduzione riservata

DIFESE DA VIRUS

- Firewall
- Antivirus
- Antispam
- Antidialer



- **Comportamenti corretti:**
- *Seguire le regole per evitare guai*

39

Reproduzione riservata

DIFESE DA INTERCETTAZIONE Strumenti di Crittografia del dato

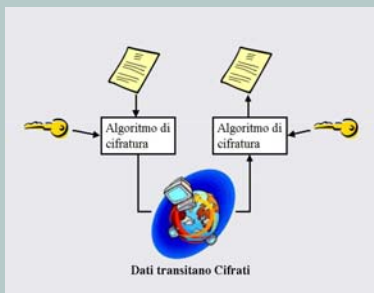
- Programmi freeware:



40

Reproduzione riservata

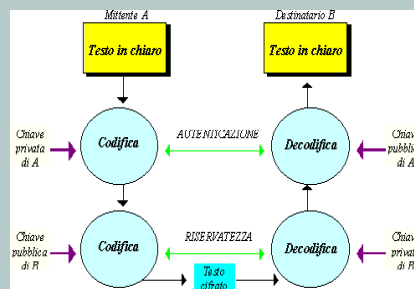
Asimmetria



41

Reproduzione riservata

Firma digitale



42

Reproduzione riservata

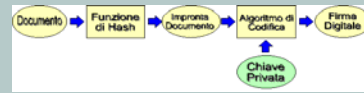
FIRMA DIGITALE

- La firma digitale è un'informazione che viene aggiunta ad un documento informatico al fine di garantirne integrità e provenienza.
- Può essere utilizzata per autenticare una qualunque sequenza di simboli binari, indipendentemente dal loro significato.
- Il processo di firma digitale richiede che l'utente effettui una serie di azioni preliminari necessarie alla predisposizione delle chiavi utilizzate dal sistema di crittografia su cui il meccanismo di firma si basa; in particolare occorre:
 - la registrazione dell'utente presso un'Autorità di Certificazione (AC),
 - la generazione di una coppia di chiavi K_p e K_r ,
 - la certificazione della chiave pubblica K_p ,
 - la registrazione della chiave pubblica K_p .
- La firma viene apposta, con il processo schematicamente mostrato nella Figura 1, mediante una sequenza di tre operazioni:
 - generazione dell'impronta del documento da firmare
 - generazione della firma mediante cifratura dell'impronta
 - apposizione della firma al documento.

43

Riproduzione riservata

Documento unico e sicuro



44

Riproduzione riservata

Protezione delle videate

45

Riproduzione riservata

Salva schermo pro e contro

- Meglio veloce ma non complicato



46

Riproduzione riservata

Protezione delle stampe



47

Riproduzione riservata

Elenco dei software free e delle risorse migliori della rete !

- Abbiamo raccolto le migliori risorse (quasi tutte free) della rete per la sicurezza e la privacy.

[Un ottimo AntiVirus Free](#)

[Uno strumento free per la rimozione dei pericolosi RootKit](#)

[Uno dei migliori FireWall in circolazione \(con anche una versione free per uso personale\)](#)

[Un sistema semplice \(anche per i novizi\) per navigare anonimi in rete](#)

[Un sistema avanzato per navigare anonimi in rete](#)

[Crittografia semplice ma efficace!](#)

[Semplice software per analizzare i programmi in esecuzione sul vostro PC](#)

[Posta elettronica sicura \(non come Outlook ->\) e con un ottimo filtro AntiSpam](#)

48

Riproduzione riservata